

ELEWACJA G  
ZACHODNIA  
SEGMENTY  
4,5

A

D

F

E

F

B

G

H

C

– izolację fundamentów wykonać na gł. min. 50cm  
w miejscu gdzie nie ma podpiwniczenia

UWAGA:  
wszystkie wymiary podane na rysunku muszą zostać sprawdzone  
na miejscu budowy.

Dodatkowe prace:

- wymiana rynien i rur spustowych: blacha powlekana ocynkowana
  - wymiana instalacji odgromowej na podtytkową (pionową)
  - wymiana porołatów zewnętrznych: blacha powlekana ocynkowana
  - wykonanie nowego pokrycia z papy termozgrzewalnej na pow. stropodachów wentylowanych
- Prace termomodernizacyjne:
- Docieplenie stropodachu budynku – wełna mineralna granulowana 40 – gr. 16 cm
  - Docieplenie stropodachu sali gimnastycznej – styropian EPS 100–038 doch – gr. 15 cm
  - Docieplenie ścian budynku – styropian EPS 70–040 FASADA – gr. 15 cm
  - Docieplenie ścian piwnic – styrodur – gr. 13 cm

LEGENDA

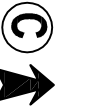
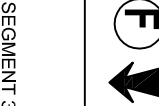
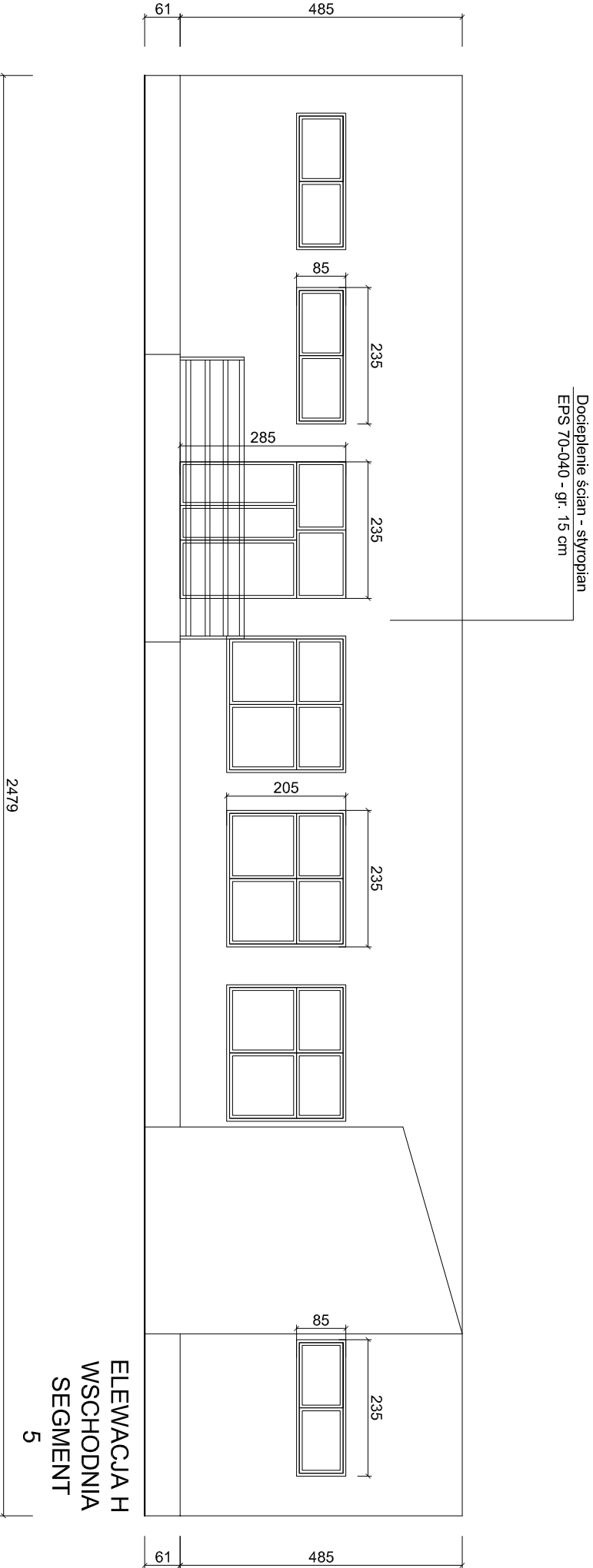
W

Stołarka do wymiany, szczegóły  
zgodnie z proj. wykonawczym



Otwory okienne do zamurowania

<b>Biurowo projektowe ACBAS</b>			
Rodzaj inwestycji	PB – Termomodernizacja budynku Zespołu Szkół Publicznych w Chetrmsku Śląskim, ul. Kolonia 14, 58–420 Lubawka		Skala 1:100
Adres	Urząd Miasta Lubawka, Pl. Wolności 1, 40, 58–420 Lubawka		Data VIII.2015
Inwestor	Elewacja G – zakres prac		Nr rys. 7
Przedmiot rysunku	mgr inż. arch. Antoni Czakiert upr. bud. Nr FT–83861/23/84 SL–0234		
Projektant	Podpis:		



– izolację fundamentów wykonać na gł. min. 50cm  
w miejscu gdzie nie ma podpiwniczenia

UWAGA:  
wszystkie wymiary podane na rysunku muszą zostać sprawdzone  
na miejscu budowy.

Dodatkowe prace:

- wymiana rynien i rur spustowych: blacha powlekana ocynkowana
  - wymiana instalacji odgromowej na podłynkową (pionowa)
  - wymiana porołatów zewnętrznych: blacha powlekana ocynkowana
  - wykonanie nowego pokrycia z papy termozgrzewalnej na pow. stropodachów wentylowanych
- Prace termomodernizacyjne:
- Docieplenie stropodachu budynku – wełna mineralna granulowana 40 – gr. 16 cm
  - Docieplenie stropodachu sali gimnastycznej – styropian EPS 100–038 doch – gr. 15 cm
  - Docieplenie ścian budynku – styropian EPS 70–040 FASADA – gr. 15 cm
  - Docieplenie ścian piwnic – styrodur – gr. 13 cm

W

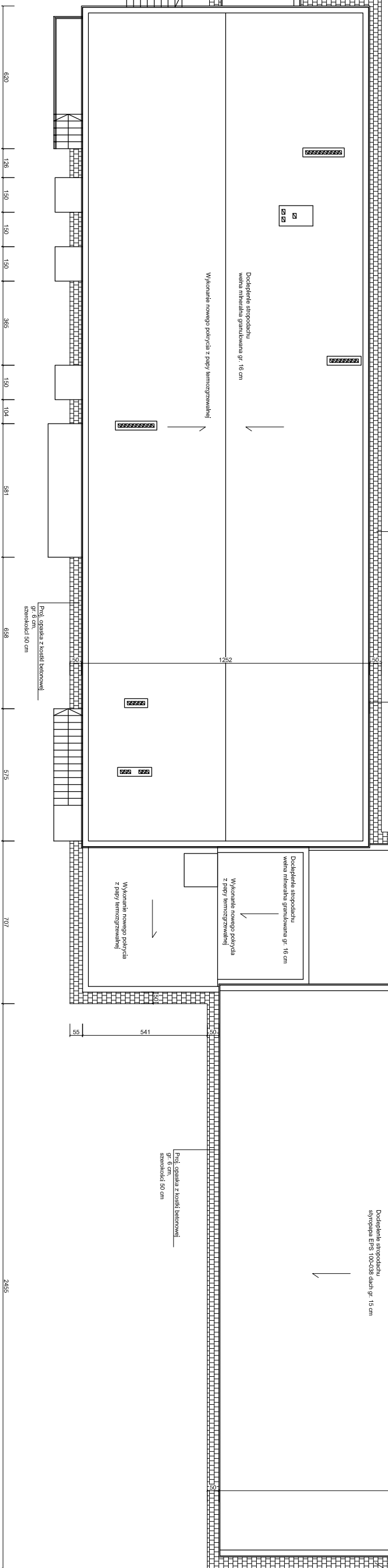
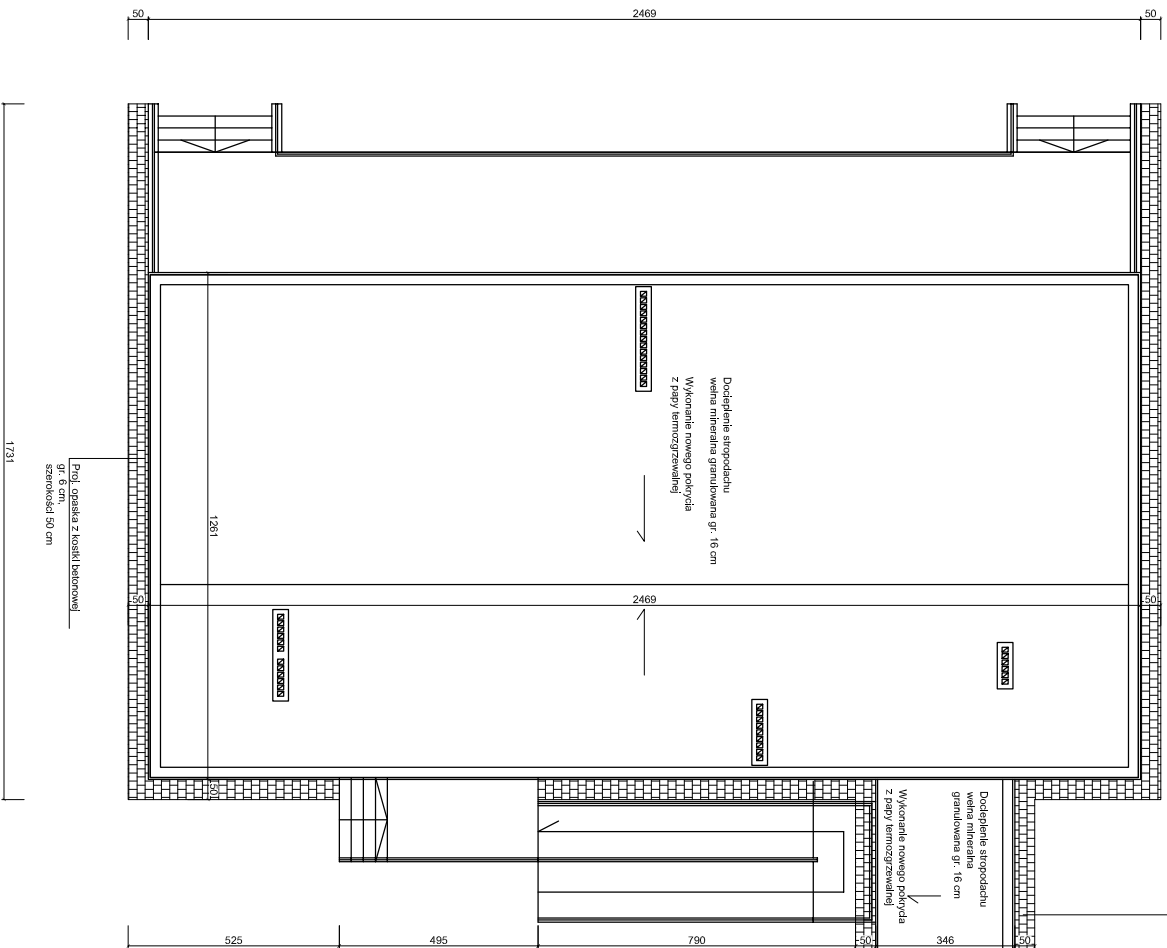
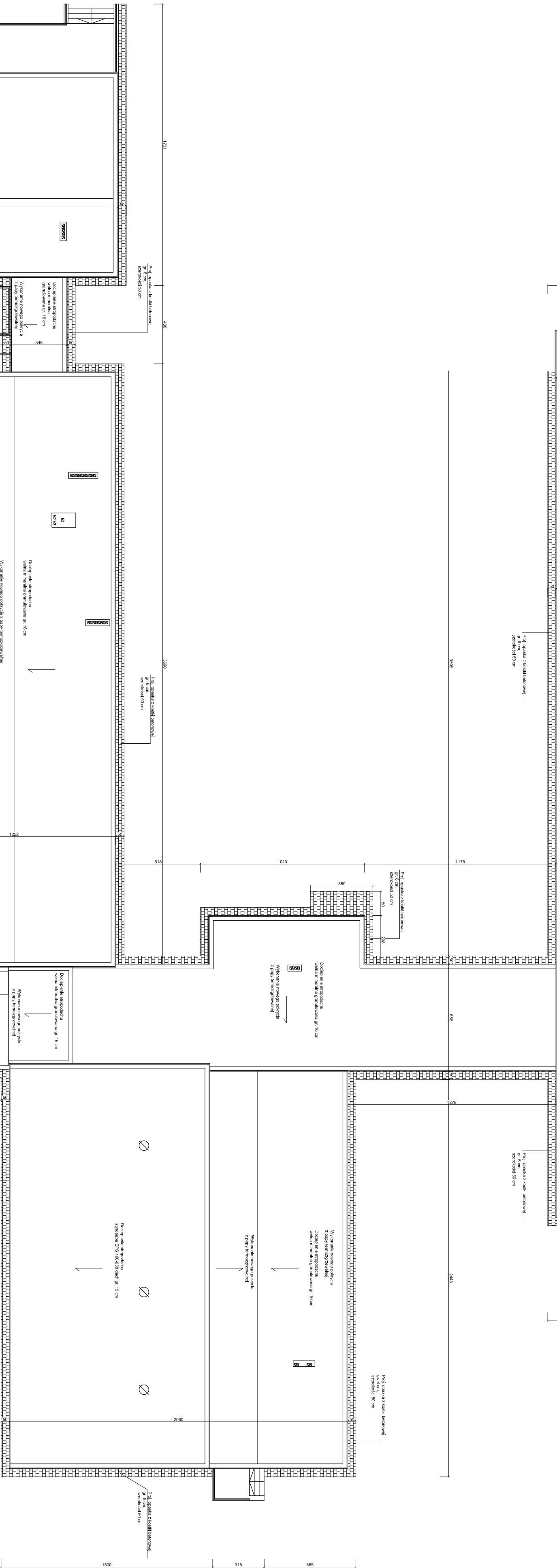
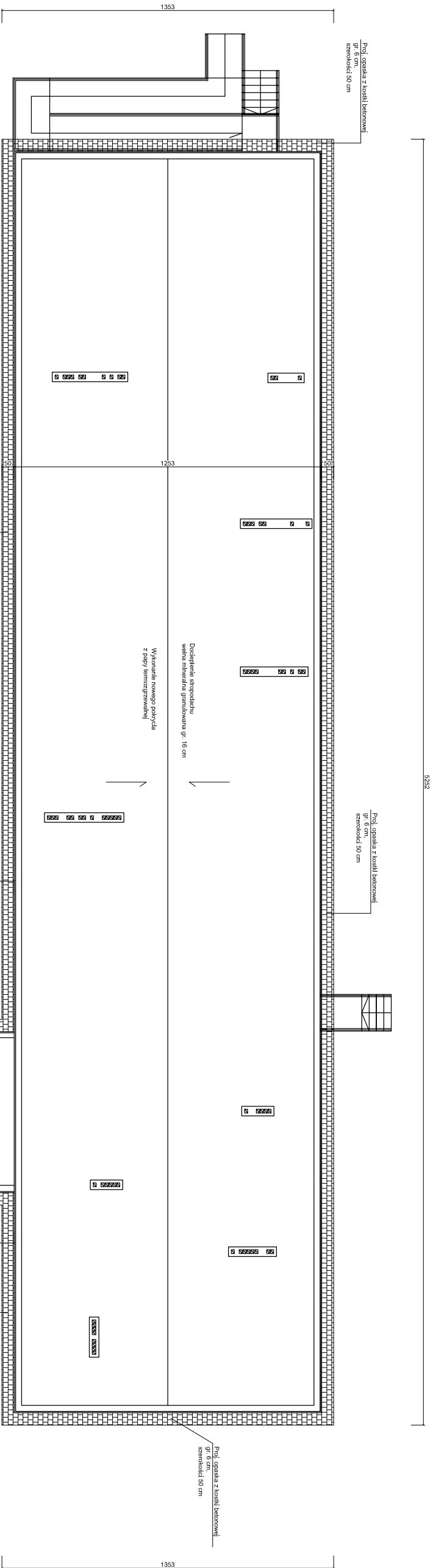


Stołarka do wymiany, szczegóły  
zgodnie z proj. wykonawczym

Otwory okienne do zamurowania

#### LEGENDA

<b>Biurowo projektowe ACBAS</b>			
Rodzój inwestycji	PB – Termomodernizacja budynku	Skala	1:100
Adres	Zespołu Szkół Publicznych w Chetmsku Śląskim, ul. Kolonia 14, 58–420 Lubawka		
Inwestor	Urząd Miasta Lubawka, Pl. Wolności 1, 40, 58–420 Lubawka	Data	VIII.2015
Adres			
Przedmiot rysunku	Elewacja H – zakres prac	Nr rys.	8
Projektant	mgr inż. arch. Antoni Czakiet upr. bud. Nr FT-83861/23/84 SL-0234	Podpis:	



Biurowie projektowe ACIBASTU			
Rodzaj inwestycji	PB-Terminodeterminacja budynku	Skala 1:200	
Adres	Zespołu Szkół Publicznych w Chełmsku Śląskim, ul. Kolonia 14, 58-420 Lubowka	Data VII.2015	
Inwestor	Urząd Miasta Lubowka, Pl. Wolności 1, 40, 58-420 Lubowka	Nr rys. 9	
Przedmiot rysunku	Rzut doochu – zakres proc	Projekt	
Projektant	mgr inż. arch. Antoni Czokierci upr. bud Nr FI-83861/23/84	Projekt	